

## 청년, 고령자 맞춤형 전용주택 3,704호 공급

- '24년 상반기 특화 공공임대주택 공모사업 결과 발표...  
총 20곳, 3,704호 선정, '28년부터 입주

- 국토교통부(장관 박상우)는 '24년 상반기 특화 공공임대주택 공모사업 공모 결과, 서울 대방동, 세종시, 전북 고창, 경북 고령, 충북 괴산, 강원 평창 등 20곳(3,704호)을 특화 공공임대주택 사업대상으로 선정하였다.
  - 유형별로는 청년특화주택 5곳(1,146호), 일자리연계형 11곳(1,808호), 고령자복지주택 4곳(750호)을 선정하였다.
  - 이번 사업대상은 지난 4월부터 2개월간 공모(4.15~6.15)를 거쳐, 현장 조사·제안발표 및 평가위원회 심사를 거쳐 최종 선정하였다.
  - 올해 공모는 유형마다 개별적으로 공모를 진행하였던 작년과 달리 공모 일정·절차를 통일하여 공모사업 선정 과정을 효율적으로 개편하였고, 3월에 법적 근거가 마련된 청년특화주택에 대해서도 신규 공모를 실시하여 청년 주거 안정에 대한 지역 수요를 적극 반영하였다.
- 공모사업 유형별 주요 내용은 다음과 같다.
  - (청년특화주택) 도심 내 청년층의 주거안정을 위해 역세권 등 우수입지에 청년특화 주거공간(복층·공유형 등)·서비스를 제공하는 임대주택이다. 올해 상반기 공모에는 서울 대방동 군부지, 세종시 공동캠퍼스, 경기 광명 등 미혼 청년, 대학생들의 주거 수요가 높은 곳들이 선정되었다.
    - 대방동 청년특화주택은 '22년 8월 공공주택지구로 지정된 군부지에 건설된다. 지하철 7호선 장승배기역 생활권으로 여의도, 영등포 도심 사이에 입지하여 사회초년생 등 청년들의 선호도가 높을 것으로 기대되며, 이르면 '24년 중 사업승인 후 '29년 말 입주자를 모집한다.

- 올해 9월 준공 목표인 세종시 공동캠퍼스에는 서울대, 충남대, 충북대 등 6개 대학교와 1개 대학원이 순차 입주함에 따라 2,500여명의 청년이 새로 유입될 예정이다. 세종시 공동캠퍼스 청년특화주택은 캠퍼스 기숙사에서 수용이 곤란한 2,000여명의 청년의 정주여건을 확충하기 위해 공급되며, '28년 하반기 입주를 목표로 하고 있다.



서울 대방동 청년특화주택 조감도



세종시 공동캠퍼스 청년특화주택 조감도

- (일자리연계형 지원주택) 청년, 창업가, 중소기업 근로자 등 일자리 계층을 입주 대상으로 하고 업무 공간, 커뮤니티 시설 등을 제공하는 일자리 맞춤형 임대주택이다. 올해 공모에는 전북 고창, 경북 고령 등 인구감소 지역을 중심으로 지역 산단 근로자의 부족한 주거 여건을 지원하기 위한 사업도 다수 제안되었다.
- 예를 들어, 전북 고창 일자리연계형 지원주택은 고수면 봉산리에 위치한 신활력산업단지 근로자들에게 정주 여건을 제공하기 위해 제안되었다. 고창군청 등 중심부와의 5분 거리에 있어 생활 여건도 우수하며, 이르면 '28년 하반기 입주가 가능하다.
- 이번 사업 선정을 통해 그간 주택 수요가 적어 신축 주택을 공급하기 어려웠던 인구감소지역에 양질의 주택을 공급하여 근로자의 직주근접과 주거안정에 도움이 될 것으로 기대된다.
- 또한, 8월 중 공공주택특별법 시행규칙 개정을 통해 일자리연계형 지원 주택을 중소기업 기숙사로 공급할 경우 공공주택사업자가 별도로 입주 자격을 정할 수 있도록 하여 지역여건에 따라 입주자 선정을 보다 유연하게 할 계획으로, 금년 공모사업에 선정 된 지역도 개정사항이 적용될 예정이다.

- (고령자복지주택) 무장애설계가 적용된 임대주택과 사회복지시설을 함께 설치하여 65세 이상 무주택 고령자에게 주거와 복지서비스를 함께 제공하며, 올해 공모에는 **충북 괴산, 강원 평창** 등에서 제안을 하였다.
- 예를 들어, **괴산 고령자복지주택**은 고령화지수가 37.1로(전국 평균의 2배 이상), 지역 내 고령 인구에 대한 정주여건 개선 필요성이 제기되면서 사업을 추진하였으며, '29년 하반기 입주를 목표로 하고 있다.
- 올해 3월 민생토론회에서 발표한 **고령자복지주택 공급 확대**(年 1천호→3천호)를 차질 없이 추진하기 위해 건설형 1천호 중 이번 상반기 공모를 통해 건설형 750호를 선정하였다. 노후 공공임대 리모델링 또한 1천호를 고령자복지주택에 배분하여 공사를 진행 중이며, 매입임대 또한 특화형 매입임대 공모를 통해 1천호 달성을 목표로 진행 중이다.



전북 고창 일자리연계형 지원주택 조감도



충북 괴산 고령자복지주택 조감도

- 특화 임대주택은 청년, 근로자, 고령자 등 특정 수요자를 대상으로 공급하여 지자체가 지역 여건에 맞는 특화 주택을 적재적소에 공급할 수 있을 뿐만 아니라, 일반 공공임대 주택과 마찬가지로 주택도시기금 등을 통해 국가가 건설비를 지원하고 있어 많은 지자체에서 관심을 가지고 참여하고 있다.
- 국토교통부는 선정된 지역의 주택건설사업계획 승인 등의 절차가 원활히 추진되도록 적극 지원하고, 하반기 공모에는 8월 중에 신설될 예정인 지역 제안형 유형을 신규로 공모하는 만큼 지자체들의 참여가 더 많아질 것으로 기대되어 사업 설명회 등 홍보도 적극 실시할 계획이다.

담당 부서	주거복지정책관 청년주거정책과	책임자	과 장	하창훈 (044-201-3634)
		담당자	사무관	장문석 (044-201-3635)
			주무관	황희수 (044-201-4102)



더 아픈 환자에게 양보해 주셔서 감사합니다  
**가벼운 증상은 동네 병·의원으로**



## 참고

# 2024년 특화 공공임대주택 선정지구(20곳) 개요

### □ 경기 광명 : 청년특화주택 112호



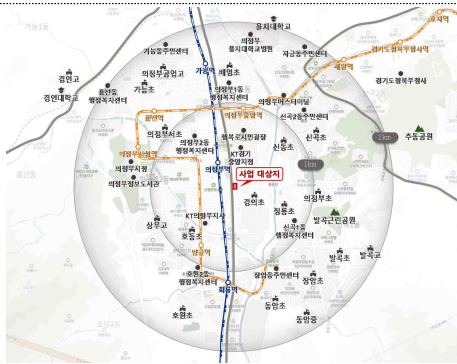
- △ (위치) 경기도 광명시 소하동
- △ (사업시행자) 광명도시공사
- △ (주요내용) 청년특화주택(112호, 1,398㎡), 특화시설(공유오피스·회의실 등, 400㎡)

### □ 경기 서안양 : 청년특화주택 200호



- △ (위치) 경기도 안양시 만안구
- △ (사업시행자) 경기주택도시공사(GH)
- △ (주요내용) 청년특화주택(200호, 1,805㎡), 특화시설(공유오피스·피트니스 등, 716㎡)

### □ 경기 의정부 : 청년특화주택 262호



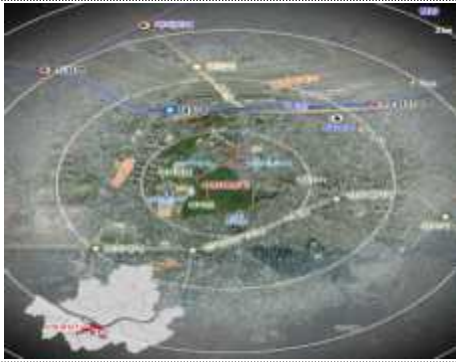
- △ (위치) 경기도 의정부시 의정부동
- △ (사업시행자) 경기주택도시공사(GH)
- △ (주요내용) 청년특화주택(262호, 1,756㎡), 특화시설(피트니스·스튜디오 등, 1,421㎡)

### □ 세종시 : 청년특화주택 202호



- △ (위치) 세종특별자치시 집현동
- △ (사업시행자) 세종시, 한국토지주택공사(LH)
- △ (주요내용) 청년특화주택(202호, 4,304㎡), 특화시설(공유오피스·청년지원센터 등, 2,720㎡)

□ 서울 대방동 : 청년특화주택 370호



- △ (위치) 서울시 동작구 대방동
  - △ (사업시행자) 한국토지주택공사(LH)
  - △ (주요내용) 청년특화주택(370호, 43,000m<sup>2</sup>\*),  
특화시설(공유오피스·스터디룸 등, 890m<sup>2</sup>)
- \* 서울대방 공공주택지구 A1BL 면적

□ 강원 영월 : 일자리연계형 지원주택 30호



- △ (위치) 강원도 영월군 영월읍 팔괴리
- △ (사업시행자) 영월군
- △ (주요내용) 일자리연계형 지원주택(30호, 3,581m<sup>2</sup>),  
특화시설(공유오피스·여가공간 등, 150m<sup>2</sup>)

□ 충남 공주 : 일자리연계형 지원주택 102호



- △ (위치) 충청남도 공주시 탄천면 안영리
- △ (사업시행자) 공주시
- △ (주요내용) 일자리연계형 지원주택(102호, 5,992m<sup>2</sup>),  
특화시설(공유오피스·라운지 등, 255m<sup>2</sup>)

□ 전남 장흥 : 일자리연계형 지원주택 100호



- △ (위치) 전라남도 장흥군 장흥읍 건산리
- △ (사업시행자) 장흥군
- △ (주요내용) 일자리연계형 지원주택(100호, 8,007m<sup>2</sup>),  
특화시설(운동시설커뮤니티 카페 등, 422m<sup>2</sup>)

□ 경북 고령 : 일자리연계형 지원주택 26호



- △ (위치) 경상북도 고령군 다산면 벌지리
- △ (사업시행자) 고령군
- △ (주요내용) 일자리연계형 지원주택(26호, 5,967m<sup>2</sup>), 특화시설(복합 커뮤니티센터, 828m<sup>2</sup>)

□ 충북 괴산 : 일자리연계형 지원주택 100호



- △ (위치) 충청북도 괴산군 괴산읍 동부리
- △ (사업시행자) 괴산군, 한국토지주택공사(LH)
- △ (주요내용) 일자리연계형 지원주택(100호, 22,734m<sup>2</sup>), 특화시설(공유오피스·라운지 등, 460m<sup>2</sup>)

□ 전북 고창 : 일자리연계형 지원주택 200호



- △ (위치) 전라북도 고창군 고수면 봉산리
- △ (사업시행자) 고창군, 한국토지주택공사(LH)
- △ (주요내용) 일자리연계형 지원주택(200호, 15,000m<sup>2</sup>), 특화시설(카페형 코워킹 스페이스 등, 332m<sup>2</sup>)

□ 경북 성주 : 일자리연계형 지원주택 100호



- △ (위치) 경상북도 성주군 성주읍 예산리
- △ (사업시행자) 성주군, 한국토지주택공사(LH)
- △ (주요내용) 일자리연계형 지원주택(100호, 3,305m<sup>2</sup>), 특화시설(산업단지 내 지원센터 연계 예정)

□ 경북 포항 : 일자리연계형 지원주택 100호



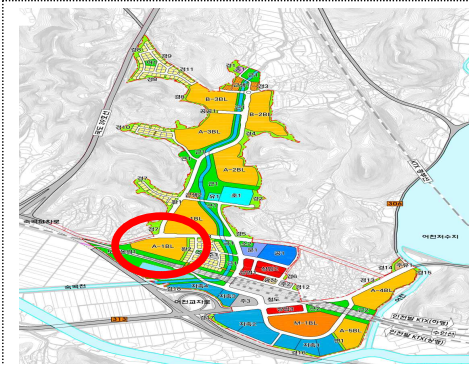
- △ (위치) 경상북도 포항시 장성동
- △ (사업시행자) 포항시, 한국토지주택공사(LH)
- △ (주요내용) 일자리연계형 지원주택(100호, 4,894m<sup>2</sup>), 특화시설(메이커 스페이스독서실 등, 1,500m<sup>2</sup>)

□ 광명 하안2 : 일자리연계형 지원주택 250호



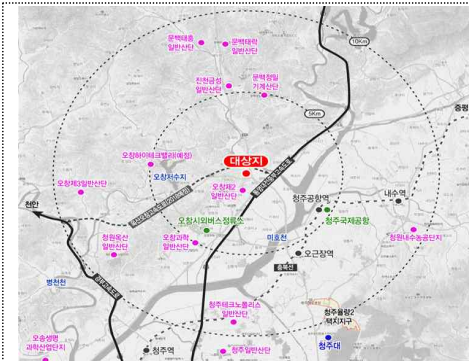
- △ (위치) 경기도 광명시 하안동 일원
- △ (사업시행자) 한국토지주택공사(LH)
- △ (주요내용) 일자리연계형 지원주택(250호, 19,711m<sup>2</sup>\*)
- \* 광명 하안 공공주택지구 A-1BL 면적

□ 화성 어천 : 일자리연계형 지원주택 500호



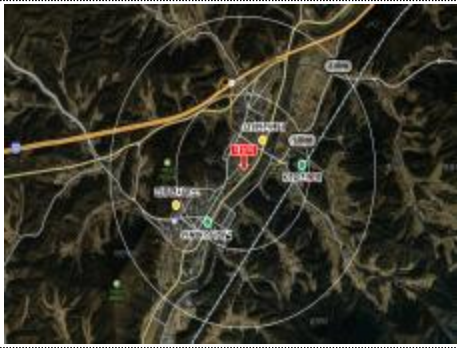
- △ (위치) 경기도 화성시 매송면 속곡리
- △ (사업시행자) 한국토지주택공사(LH)
- △ (주요내용) 일자리연계형 지원주택(500호, 20,083m<sup>2</sup>\*)
- \* 화성 어천 공공주택지구 A-1BL 면적

□ 청원 오창 : 일자리연계형 지원주택 300호



- △ (위치) 충청북도 청주시 청원구 오창읍 장대리
- △ (사업시행자) 한국토지주택공사(LH)
- △ (주요내용) 일자리연계형 지원주택(300호, 19,651m<sup>2</sup>\*)
- \* 청원 오창 공공주택지구 A-1BL 면적

□ 강원 평창 : 고령자복지주택 50호



- △ (위치) 강원도 평창군 진부면 하진부리
- △ (사업시행자) 평창군, 한국토지주택공사(LH)
- △ (주요내용) 고령자복지주택(50호, 7,313㎡), 사회복지시설(1,000㎡)

□ 충북 괴산 : 고령자복지주택 200호



- △ (위치) 충청북도 괴산군 괴산읍 동부리
- △ (사업시행자) 괴산군, 한국토지주택공사(LH)
- △ (주요내용) 고령자복지주택(200호, 4,924㎡), 사회복지시설(2,000㎡)

□ 고양 창릉(A-3BL) : 고령자복지주택 250호



- △ (위치) 경기도 고양시 덕양구 화정동 일원
- △ (사업시행자) 한국토지주택공사(LH)
- △ (주요내용) 고령자복지주택(250호, 52,266㎡\*), 사회복지시설(A-5BL 시설활용)

\* 고양 창릉 공공주택지구 A-3BL 면적

□ 고양 창릉(A-5BL) : 고령자복지주택 250호



- △ (위치) 경기도 고양시 덕양구 화정동 일원
- △ (사업시행자) 한국토지주택공사(LH)
- △ (주요내용) 고령자복지주택(250호, 63,920㎡\*), 사회복지시설(2,000㎡)

\* 고양 창릉 공공주택지구 A-5BL 면적

\* 사업추진 일정, 내용 등은 사업여건 변화 등에 따라 변동 가능성이 있음