

경기·인천 3곳 도심 공공주택 복합지구 지정

- 인천 동암역, 부천 중동역 등 3곳 총 5천호, 주민 동의 2/3 확보하여 지구지정
- 서울 4곳 5.5천호 예정지구 지정, 연내 지구지정 추진

- 국토교통부(장관 박상우)는 5월 17일(금) 인천 동암역 남측, 부천 중동역 동측, 중동역 서측 등 총 3곳 5천호를 도심 공공주택 복합지구(이하 ‘복합지구’)로 지정한다.

《 신규 도심 공공주택 복합지구 》

구분	신규 복합지구	지역	유형	면적	공급 세대수
1	동암역 남측	인천	역세권	53,205㎡	1,800호
2	중동역 동측	경기(부천)	역세권	49,959.4㎡	1,536호
3	중동역 서측	경기(부천)	역세권	53,930.4㎡	1,680호

- 도심 공공주택 복합사업(이하 ‘도심복합사업’)은 선호도 높은 도심 내 주택공급을 확대하기 위해 민간 정비가 어려운 노후 도시를 대상으로 공공이 주도하여 용적률 등 혜택을 부여하고 신속하게 주택을 공급하는 사업이다. 현재 전국 총 57곳 9.1만호의 후보지를 대상으로 사업이 추진되고 있다.
- 이번 지정된 3개 지구는 '23년 7월 10일 도심 공공주택 복합사업 예정지구(이하 ‘예정지구’)로 지정된 이후 주민 2/3 이상의 동의(토지면적의 1/2 이상)확보와 중앙도시계획위원회 및 중앙토지수용위원회 심의를 진행하여 지구지정 절차를 완료하였다.
- 한편, 서울에는 불광근린공원, 창2동 주민센터, 상봉터미널, 약수역 총 4곳 5.5천호를 예정지구로 지정*하고 14일간 의견청취(5.16~5.30)를 거쳐 주민 동의 확보 등 복합지구 지정 절차를 진행할 예정이다.

* 후보지 발표일 이후 주민설명회 등을 거쳐 예정지구로 제안(LH)

《 신규 도심 공공주택 복합사업 예정지구 》

구분	신규 예정지구	지역	유형	면적	공급 세대수	후보지 발표일
1	불광근린공원	서울 은평구	저층주거지	87,732.5㎡	2,150호	'21.3.31
2	창2동 주민센터	서울 도봉구	준공업	15,412㎡	584호	'21.3.31
3	상봉터미널	서울 중랑구	저층주거지	43,547.5㎡	1,168호	'21.5.26
4	약수역	서울 중구	저층주거지	63,520㎡	1,616호	'21.8.4

○ 한편, 주민설명회를 통해 구체적인 사업이 안내된 후 참여의향률이 50% 이하로 집계된 창2동 674 후보지는 주민들의 의견을 반영하여 사업추진을 철회한다.

□ 이번 복합지구 지정으로 현재 전국에 총 16곳 2.34만호의 복합지구 지정됐다.

○ 올해 연말까지 1만호 사업승인(누적 1.3만호)과 1만호 이상 복합지구를 추가로 지정하고 일몰연장 및 토지주 우선공급일 합리화 등 제도개선을 완료하여 도심복합사업을 본격화해 나갈 예정이다.

□ 국토교통부 이정희 공공주택추진단장은 “수요가 높은 도심 내 주택공급 확대를 위해 도심복합사업의 일몰연장과 함께 하반기 후보지 추가공모를 추진할 예정으로, 적극적 제도개선과 신속한 사업추진에 최선을 다하겠다” 라고 밝혔다.

담당 부서	공공주택추진단 도심주택공급총괄과	책임자	과 장	조현준 (044-201-4380)
		담당자	사무관	김재훈 (044-201-4384)



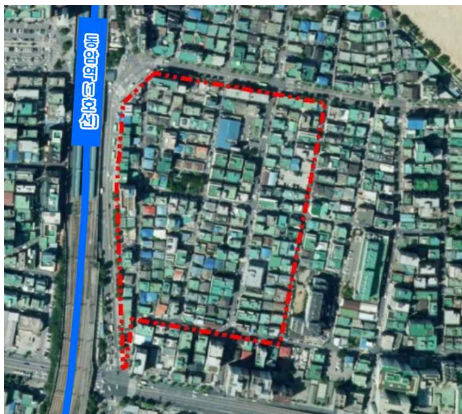
더 아픈 환자에게 양보해 주셔서 감사합니다
가벼운 증상은 동네 병·의원으로



참 고 1

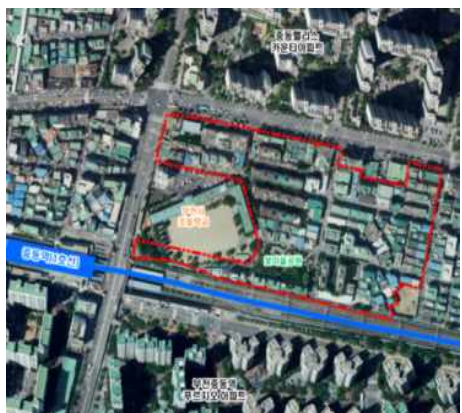
도심복합사업 신규 복합지구 3곳 사업 개요

□ 동암역 남측



- △ (유 형) 주거상업고밀지구(역세권)
- △ (위 치) 인천광역시 부평구 십정동 520-18번지 일원
- △ (면 적) 53,205m²
- △ (예상 세대수) 1,800호
- △ (일정) 승인('25)→착공('27)→준공('30)

□ 중동역 동측



- △ (유 형) 주거상업고밀지구(역세권)
- △ (위 치) 경기도 부천시 중동 863-1번지 일원
- △ (면 적) 49,959.4m²
- △ (예상 세대수) 1,536호
- △ (일정) 승인('25)→착공('27)→준공('30)

□ 중동역 서측



- △ (유 형) 주거상업고밀지구(역세권)
- △ (위 치) 경기도 부천시 상동 329-8번지 일원
- △ (면 적) 53,930.4m²
- △ (예상 세대수) 1,680호
- △ (일정) 승인('25)→착공('27)→준공('30)

참 고 2

도심복합사업 신규 예정지구 4곳 사업 개요

□ 불광근린공원



△ (사업명) 불광근린공원 인근 도심 공공주택 복합사업

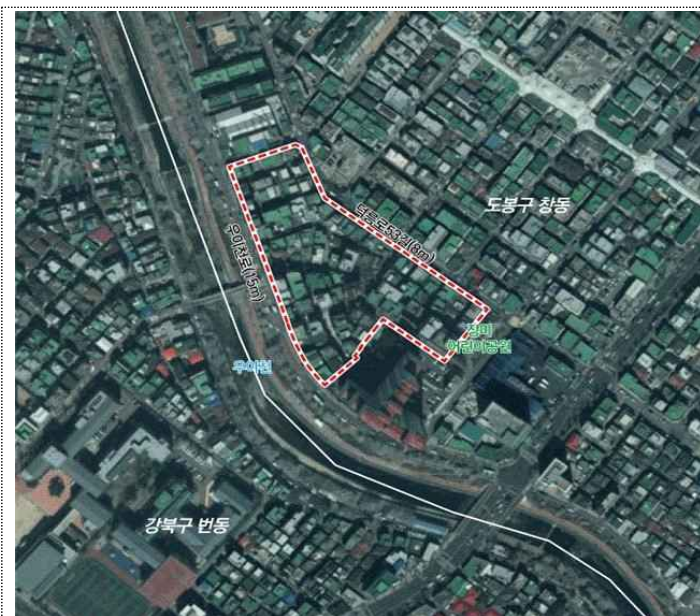
△ (유 형) 주택공급활성화지구(저층)

△ (위 치) 서울시 은평구 불광동 346번지 일원

△ (면 적) 87,732.5㎡

△ (예상 세대수) 2,150호

□ 창2동 주민센터



△ (사업명) 창2동 주민센터 인근 도심 공공주택 복합사업

△ (유 형) 주거산업융합지구(준공업)

△ (위 치) 서울시 도봉구 창동 585-90번지 일원

△ (면 적) 15,412㎡

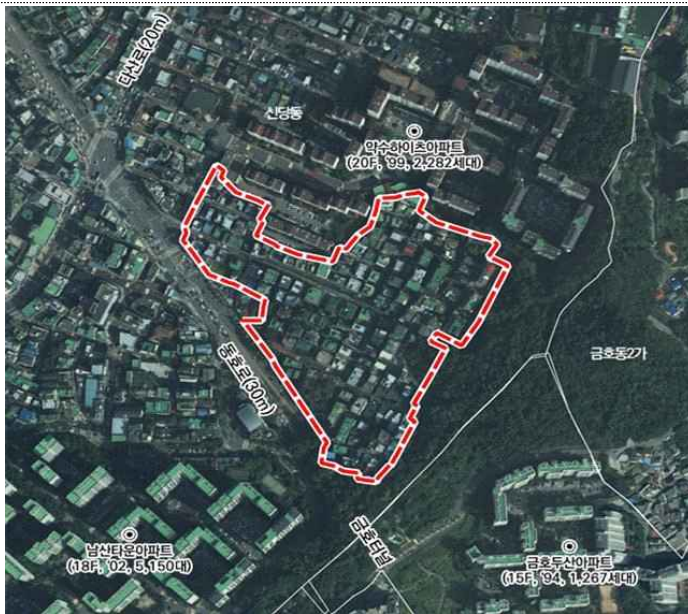
△ (예상 세대수) 584호

□ 상봉터미널



- △ (사업명) 상봉터미널 인근 도심 공공주택 복합사업
- △ (유형) 주택공급활성화지구(저층)
- △ (위치) 서울시 중랑구 면목동 88-93번지 일원
- △ (면적) 43,547.5㎡
- △ (예상 세대수) 1,168호

□ 약수역



- △ (사업명) 약수역 인근 도심 공공주택 복합사업
- △ (유형) 주택공급활성화지구(저층)
- △ (위치) 서울시 중구 신당동 349-200 일원
- △ (면적) 63,520㎡
- △ (예상 세대수) 1,616호